



TriGasAlarm

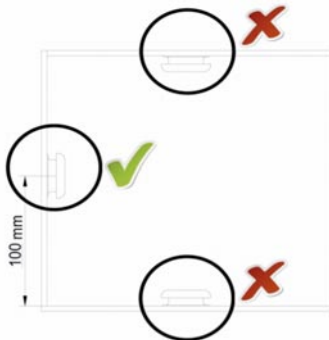
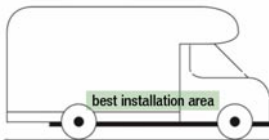
Art.-Nr.: 303405



Installation

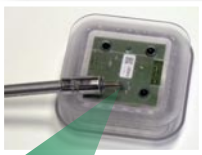


Find more languages:
www.linnepe.eu

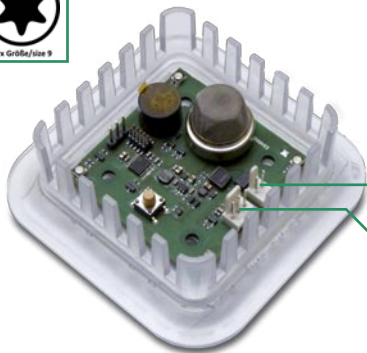
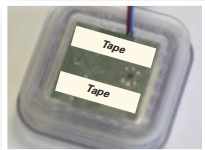


Technical Data/Technische Daten:

<i>Voltage/Spannung</i>	9V-16V
<i>Consumption/Stromaufnahme</i>	95 mA – 160 mA
<i>Alarm</i>	ca. 80 dB
<i>Sensitivity/Empfindlichkeit</i>	ca. 98 ppm EEC
<i>Conformity Konformität</i>	89/336 EEC, 93/68 EEC
<i>Connection/Anschluss</i>	red/rot = + , black/schwarz = -



Torx Größe/size 9



12V

*Optional
2. Sensor*



Made in
Germany

Bedienungsanleitung

Vielen Dank, dass Sie sich für ein Produkt von Linnepe entschieden haben.

Allgemeine Beschreibung

TriGasAlarm warnt vor austretendem Propan/Butan Gas (LPG) genauso wie vor Gasen mit betäubender Wirkung. TriGasAlarm ist konzipiert um die Insassen in einem Reisemobil oder Caravan vor den Gefahren austretender Gase zu warnen. TriGasAlarm wird fest im Fahrzeug eingebaut. Das Gerät muss an der Wand angebracht werden, in ca. 10cm Höhe und an die 12V Aufbau-batterie im Fahrzeug angeschlossen werden. Falls das vorinstallierte Kabel zu kurz ist, können Sie dieses verlängern. Achten Sie darauf, dass der Kabelquerschnitt dabei mindestens der gleiche wie beim Originalkabel ist. Die Maximale Kabellänge darf 3m nicht überschreiten.

TriGasAlarm ist nicht für den Dauerbetrieb gedacht! Schalten Sie das Gerät ein, bevor Sie zu Bett gehen und schalten Sie es nach dem Aufstehen wieder aus.



TriGasAlarm ist in der Lage

- Gase im Umfeld schon in kleinsten Konzentrationen zu erkennen und davor zu warnen, lange bevor sie eine Wirkung auf Menschen und Tiere haben können.
- Die schlafenden Insassen eines Reisemobils oder Caravans durch einen Alarmton zu wecken und auf austretendes Gas aufmerksam zu machen.

TriGasAlarm reagiert, dank einer speziellen Sensortechnik, sehr empfindlich auf alle Gase mit betäubender und narkotisierender Wirkung. Für die fehlerfreie Funktionsweise von TriGasAlarm ist es wichtig:

- dass die Umgebungsluft möglichst keine umweltbelastenden Gase enthält.
- dass TriGasAlarm in ca. 10 cm Höhe vom Boden installiert wird.
- dass der Sensor regelmäßig auf seine Funktion geprüft wird.



TriGasAlarm aus



Betriebsbereit



Alarm mit Alarmton

Bedienung:

Mit einem leichten Druck auf den Schalter an der Gehäuseoberseite wird TriGasAlarm eingeschaltet. Direkt nach dem Einschalten durchläuft TriGasAlarm einen Selbsttest und überprüft die korrekte Funktionsweise von Elektronik und Sensortechnik. Angezeigt wird dies durch blinkende grüne LEDs. Direkt im Anschluss führt TriGasAlarm die Kalibrierung der Sensortechnik durch. Diese Phase dauert ca. eine Minute. Wenn TriGasAlarm einsatzbereit ist, leuchtet die grüne LED ständig. Zum Ausschalten den Einschaltknopf ca. 2 Sekunden gedrückt halten.

Helligkeit der grünen LED-Leuchte:

Die helle grüne LED Leuchte kann durch kurzes Drücken des Einschaltknopfes abgedunkelt werden. Erneutes kurzes Drücken macht den Vorgang rückgängig.

Bei Alarm:

Nimmt TriGasAlarm eine Gaskonzentration in der Umgebungsluft wahr, erzeugt das Gerät einen stummen Voralarm. Sichtbar durch das Blinken der roten und grünen LED. Diese Phase dauert ca. 20 Sekunden. Ist die Gaskonzentration nach Ablauf der 20 Sekunden gleich oder höher, wird der Hauptalarm mit Sirenton und Blinken der roten LEDs ausgelöst.



Funktionsprüfung:

- 1.) Schalten Sie TriGasAlarm ein, warten Sie den Selbsttest ab, bis die grüne LED durchgehend leuchtet und TriGasAlarm betriebsbereit ist.
- 2.) Halten Sie dann ein Gasfeuerzeug an die untere Öffnung des TriGasAlarm, drücken Sie die Taste des Feuerzeuges, so dass Gas ausströmt, aber keine Flamme erzeugt wird.
- 3.) Nach wenigen Sekunden wird der Voralarm ausgelöst. Lassen Sie weiter Gas einströmen und nach ca. 20 Sekunden wird der Alarm ausgelöst.

Option:

Optional können Sie einen zweiten Sensor am TriGasAlarm anschließen. Der Zusatz-Sensor hat dieselben Fähigkeiten wie der eingebaute Sensor. Mit dem zweiten Sensor haben Sie die Sicherheit für steigende und fallende Gase.



Der zweite Sensor soll 10 cm unterhalb der Decke angebracht werden.

Instruction manual TriGasAlarm

Thank you for purchasing a Linnepe product

General description

TriGasAlarm warns of escaping propane / butane gas (LPG), and gases with narcotic effect. TriGasAlarm is suitable to warn passengers of the dangers of escaping gases before they have an effect on the passengers in a camper or Caravan. TriGasAlarm will be fitted firmly into the vehicle. The device must be installed at the wall, in approx. 10cm height (from floor) and connected with the 12V body batterie in the Camper. In case that the pre-installed cable is too short you could enlarge it up to a max of 3 meters. Please care for same diameter of extra cable (like original).

TriGasAlarm is not intended for continuous operation! Turn on the device before going to bed and turn it off after getting up.



TriGasAlarm is able

- To detect gases in the surroundings already in smallest concentrations and to warn of it, long before they can have an effect on people or animals.
- To awaken the asleep passengers of a camper or Caravans through an alarm-sound and to alert to escaping gas.

TriGasAlarm, thanks to a particular sensor-technology, reacts very sensitively to all gases with narcotic effect. For the flawless function-manner of TriGasAlarm, it is important:

- that the environment-air preferably is not polluted.
- that TriGasAlarm is installed in height of approximately 10 cm.
- that the sensor is tested for its function regularly.



switched off



switched on



***alarm with
flashing light***

Instructions for Use:

With an easy pressure on the top, TriGasAlarm is switched on. After that TriGasAlarm goes through a self-test and checks the correct function of electronics and sensor. The procedure is indicated through the flashing LEDs during the flashing of the green LEDs TriGasAlarm goes into the calibration of the sensor. This phase lasts up to two minutes. The calibration is completed as soon as the green LED constantly shines. To switch the device off, keep the switch pressed for approx. 2 seconds.

Brightness of the green LED:

To dim the green LED, press shortly on the power switch. If you press the power switch again (shortly) the brightness will be high again.

Alarm

If TriGasAlarm detects a gas concentration in the environment-air, the appliance generates a silent prealarm, indicated by a flashing red and green LED for 20 seconds. During this time TriGasAlarm will check the concentration of the gas detected. If the concentration is the same or higher an Alarm will be created. The Alarm is indicated through flashing red LEDs light and an alarm sound.



Function-Examination

- 1.) Switch on TriGasAlarm, wait until the self-test has ended and the green LED constantly shines.
- 2.) Hold a gas-lighter to the lateral openings of the TriGasAlarm, you press the button of the lighter, so that gas streams out, but no flame is generated.
- 3.) After a few seconds, the prealarm is caused. Keep on bringing gas into the alarm for the next 20 sec. and you will cause the Main-Alarm.

Option:

As an option you can connect a second Sensor with TriGasAlarm. The optional Sensor has the same capabilities like the original in the TriGasAlarm. With the second sensor you get a much higher level of safety no matter if gases are lighter or heavier than the air surrounding you. The second sensor will be installed approximately 10cm underneath the ceiling.



Seit 1969



A. Linnepe GmbH
Brinkerfeld 11

58256 Ennepetal

Fon: +49 (0) 23 33/98 59-0

Fax: +49 (0) 23 33/98 59-30

E-Mail: info@linnepe.eu

Internet: www.linnepe.eu

